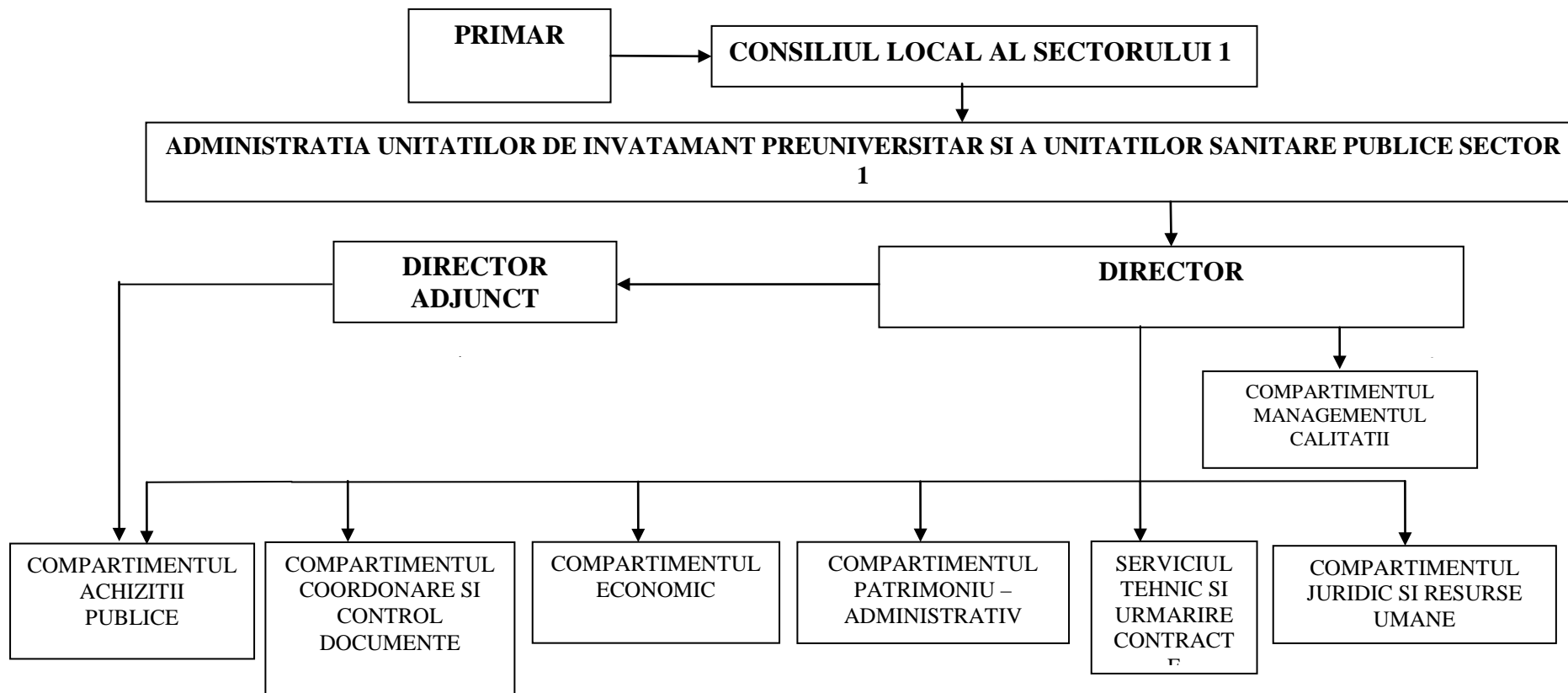


ORGANIGRAMA
ADMINISTRAȚIEI UNITĂȚILOR DE ÎNVĂȚĂMÂNT PREUNIVERSITAR ȘI UNITĂȚILOR SANITARE PUBLICE SECTOR 1



TOTAL PERSONAL CONTRACTUAL : 24
CONDUCERE : 3
EXECUTIE : 21